

# PRIMA SEGNALAZIONE DEL CINIPIDE GALLIGENO DEL CASTAGNO (*DRYOCOSMUS KURIPHILUS YASUMATSU*) IN ITALIA CENTRALE

Paparatti B., Speranza S.

*Dipartimento di Protezione delle Piante, Università della Tuscia, Viterbo  
e-mail: paparatti@unitus.it*

**Riassunto** - Si segnala per la prima volta nel Centro Italia (Lazio) la presenza del cinipide galligeno del castagno (*Dryocosmus kuriphilus* Yasumatsu).

**Parole chiave:** insetti, imenotteri, Lazio.

## **FIRST REPORT OF ORIENTAL CHESTNUT GALL WASP (*DRYOCOSMUS KURIPHILUS YASUMATSU*) IN CENTRAL ITALY**

**Abstract** - First report of oriental chestnut gall wasp (*Dryocosmus kuriphilus* Yasumatsu) in northern Latium (Central Italy)

**Key-words:** insects, Hymenoptera, Lazio.

## **Introduzione**

Il castagno da frutto è stato sempre considerato una coltura storica italiana. Negli ultimi anni, però, l'introduzione in Europa di nuove varietà ed ibridi ha causato l'arrivo di uno dei suoi più temibili fitofagi il cinipide galligeno *Dryocosmus kuriphilus* Yasumatsu. Il fitofago, originario della Cina, è stato accidentalmente importato in Piemonte (provincia di Cuneo) nel 2002 su ibridi euro-giapponesi (Brussino et al., 2002, EPPO RS 2003/061). Il cinipide è estremamente dannoso al castagno in quanto compromette lo sviluppo vegetativo delle piante e la loro fruttificazione (Kato et al., 1997). La specie è univoltina e provoca la formazione di galle sulle foglie e sui germogli sia su ibridi eurogiapponesi sia sul castagno europeo.

## **Materiali e metodi**

Il 31 maggio 2005 sono state rinvenute, su alcuni rametti di castagno, alcune galle sconosciute nell'alto Lazio (fig. 1). Detti rametti provenivano da giovani piantine presenti nel territorio del Comune di Canepina, sito in provincia di Viterbo. Le galle erano tutte localizzate su gemme e foglie in accrescimento. Le galle sono state trasferite in laboratorio ed aperte ad arte.

## **Risultati e discussione**

Il riconoscimento effettuato in laboratorio ha permesso di ascrivere le galle alla specie *Dryocosmus kuriphilus* Yasumatsu che qui viene segnalato per la prima volta nel Lazio.

Atti IV Convegno Nazionale Castagno  
Montella (AV), 20-22 ottobre 2005

Ulteriori indagini hanno permesso di accertare che le piantine erano state acquistate presso un vivaio che si riforniva in provincia di Cuneo.

La nuova problematica del castagno era già nota negli ambienti scientifici e istituzionali e per questa ragione già nel 2003 era stata approntata e distribuita, una pubblicazione divulgativa per mettere in allarme i castanicoltori del comprensorio dei Monti Cimini (Paparatti e Speranza, 2003).

Il nostro Dipartimento di concerto con il Dipartimento Economico ed Occupazionale, Direzione Regionale Agricoltura, Area Servizio Fitosanitario della Regione Lazio e l'A.R.S.I.A.L. stanno effettuando ulteriori indagini allo scopo di accertare se il fitofago è presente in altri castagneti della Regione.

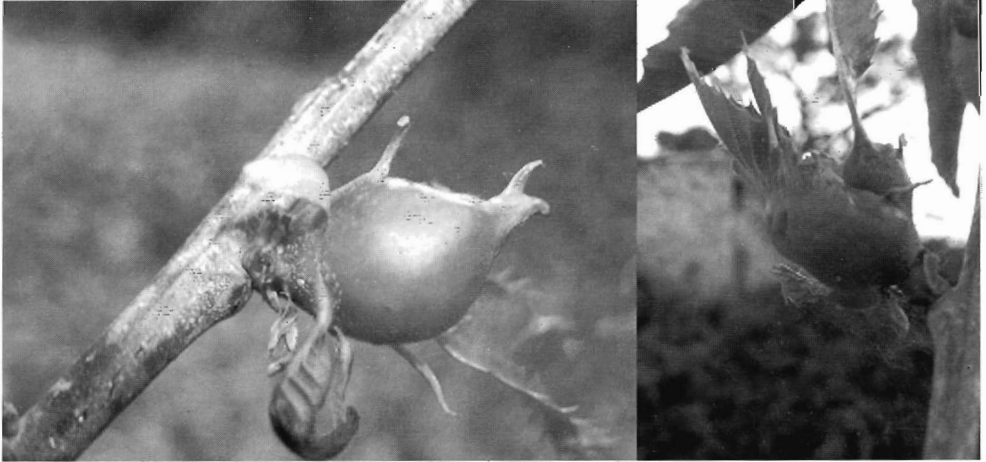


Fig. 1. Galle rinvenute su giovani piante di castagno nel Comune di Canepina (Viterbo).

## Bibliografia

- BRUSSINO G., BOSIO G., BAUDINO M., GIORDANO R., RAMELLO F., MELIKA G., 2002. *Pericoloso insetto esotico per il castagno europeo*. L'Informatore Agrario, 37: 59-61.
- EPPO RS 2003/061 *Introduction of Dryocosmus kuriphilus into Piemonte, Italy*: Addition to the EPPO Alert List.
- KATO K., HIJII N., 1997. *Effect of gall formation by Dryocosmus kuriphilus Yasumatsu (Hymenoptera: Cynipidae) on the growth of chestnut trees*. Journal of Applied Entomology, 121: 9-15.
- PAPARATTI B., SPERANZA S., 2003. *Il cinipide galligeno del castagno Dryocosmus kuriphilus Yasumatsu, un nuovo fitofago del castagno, un nuovo pericolo per i castagneti italiani*. Comune di Vallerano, (Viterbo), 1-4.



Ministero delle Politiche  
Agricole e Forestali



Regione Campania  
Assessorato Agricoltura



Provincia di Avellino  
Assessorato Agricoltura



Camera di Commercio  
di Avellino



Comunità Montana  
Terminio Cervialto



Comune di  
Montella



Dipartimento di  
Ortoflorofrutticoltura



Società Orticola  
Italiana

# *Atti del* *“IV Convegno Nazionale* *CASTAGNO 2005”*



*A cura di Elvio Bellini*